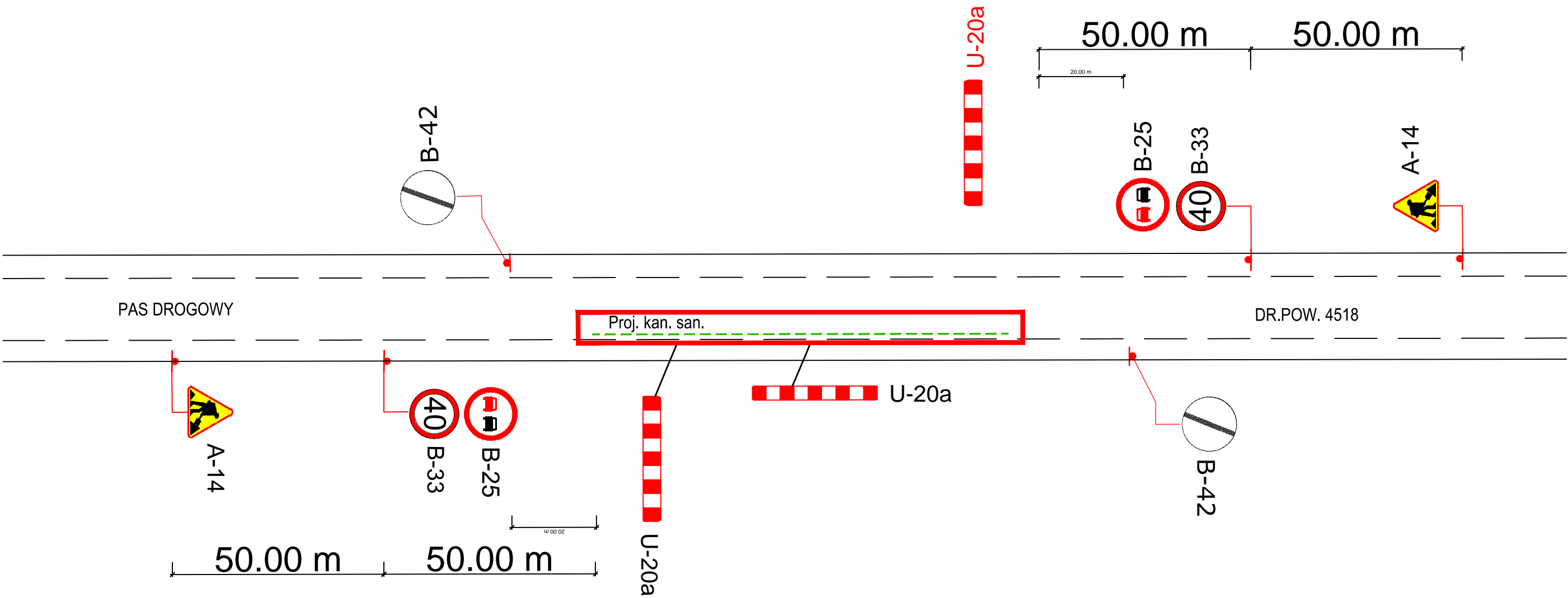


SCHEMAT OZNAKOWANIA "B"



| | | | |
|--|--|-----------|---------|
| EKO-SYSTEM KALISZ JÓZEF GRYGORCEWICZ w Kaliszu ul. Rumińskiego 3 tel./fax.: 062/764-22-46, e-mail: ekosystemkalisz@o2.pl | | | |
| Temat | Projekt organizacji ruchu | | |
| Nazwa rysunku | Schemat oznakowania "B" | | |
| Inwestycja | BUDOWA KANALIZACJI SANITARNEJ W MIEJSCOWOŚCI OLEWIN | | |
| Inwestor | GMINA WIELIŃ, 98-300 WIELUŃ, PLAC KAZIMIERZA WIELKIEGO 1 | | |
| Obiekt | KANALIZACJA SANITARNA W MIEJSCOWOŚCI OLEWIN W DROGACH GMINNYCH I POWIATOWYCH | Skala | 1:100 |
| Adres obiektu | 98-300 Olewin, gm. Wieluń | Data: | 05.2017 |
| Autorzy opracowania | Nr uprawnień | Podpis | 4 |
| Projektant | mgr inż. Józef Grygorcewicz | 644/73 Pw | |
| Opracowała | inż. Renata Gierosz | | |
| | | | |